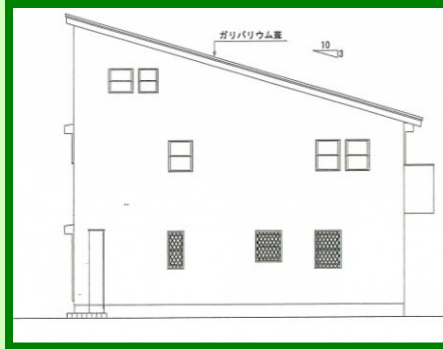


売地＝建築条件付

所在地	埼玉県草加市北谷2丁目366-2 (予定住居表示 北谷 2-3-23) 東武伊勢崎線 松原団地駅徒歩23分
土地価格	土地面積 112.79㎡ (33.88坪) 地質調査済み・平坦地 1,626万円
建物価格	建物延面積 101.28㎡ (30.30坪) (小屋裏収納11帖は建物面積に含まず) 1,590万円(税込)
注文建築	お客様のご要望・ご相談致します 別途工事 水道本管取出工事・床暖房工事 規格外商品は別途ご請求・
付帯設備	ペアサッシ・照明器具(各室) 網戸・その他建物図面通り・ (キッチン・UB・洗面化粧台 WC)
その他	所有権・宅地・第1種中高層住居専用・ 接道 北側公道7M



西側立面図



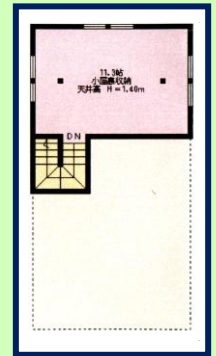
北側立面図



1階 平面図



2階 平面図



R階 平面図

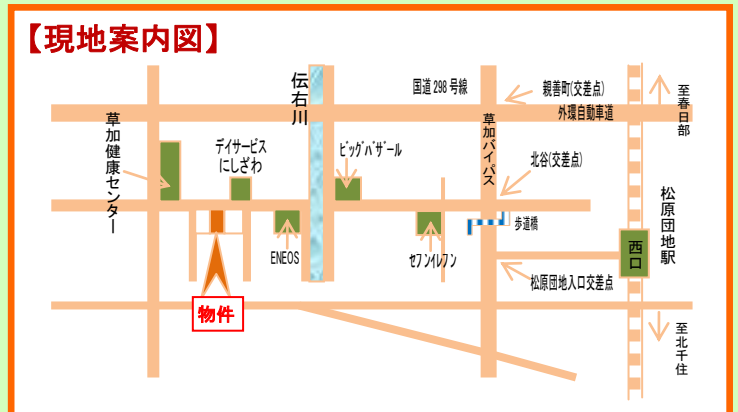
間取＝3LDK～4LDK

★建ぺい率60%・容積率200%
★1F＝LDK洋間に仕切り可能です！

取引態様＝売主

◎間取りの変更若干可能!
☆注文住宅施工
☆3LDK～4LDK
☆小屋裏収納11帖
☆駐車スペース2台

建物価格 **1,590万円**
1 小屋裏収納11帖は建物価格に含まず
1 本管取出工事は別途工事、床暖房別途工事
1 付帯設備 照明器具、網戸、ペアサッシ
1 その他詳細は弊社にお問合せ下さい!



建設業埼玉県知事免許(般-20)第 53622 号 JIO 日本住宅保証検査機構 A0100481
宅建業埼玉県知事免許(5)第 15047 号

日生住宅株式会社

「草加市 日生住宅株式会社」で検索!

<http://www.nissei-jyutaku.co.jp>