

# パストラル・ガーデン杉戸

土地価格1,010万円～1,181万円

【土地+建物】フラット35S利用!

借入額2,300万円=月額返済69,302円【35年】

B・C区画概算費用 当初10年間

(年収額350万円以上)埼玉りそな銀行※ご指定銀行借入可能です

## 宅地分譲 全4区画

1月8日～1月10日

土曜日・日曜日・月曜日・開催!

アンケートにご記入の方に白米プレゼント!

## 賃貸アパートの方もご検討を!

【注文建築】3つの施工タイプでお選び頂けます!

グレード45使用(他にG40・G50)

建築条件付～フリープラン

北葛飾郡杉戸町倉松2丁目23番5外

東武伊勢崎線=東武動物公園駅徒歩16分

第一種住専 建ぺい率60%・容積率200%

権利=所有権 地目=宅地

東公道道路4M(一部採納済)

閑静な住宅地 スーパー2分

学区:杉戸第二小/杉戸広島中

LDK=床暖房

その他の居室はオプションにて施工

※特典・エアコン2台(6帖用)プレゼント!

### 【別途工事】

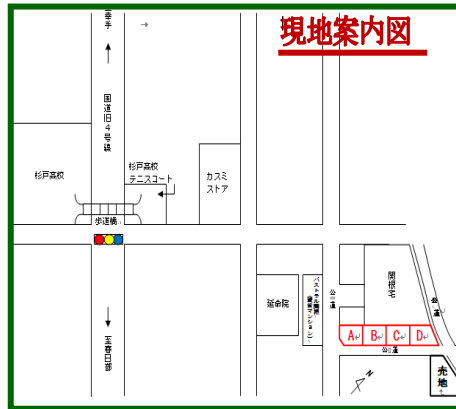
水道本管取出・水道分担金

地盤改良工事・外構工事

エアコン2台(6帖用)プレゼント!

オプション=エコキュート・オール電化

=建物弊社施工=



### 【間取プラン例】

土地 33.68坪～(30万円)

建物 29.00坪(45万円+税)

建物本体価格1,370万円

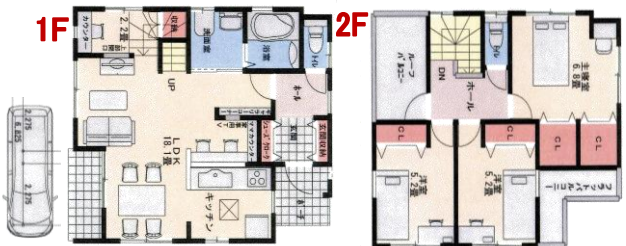
間取変更可能



建物増坪可能



自由設計で!



建設業埼玉県知事免許(般-20)第 53622 号

JIO 日本住宅保証検査機構 AO100481

専属専任媒介

宅建業埼玉県知事免許(5)第 15047 号

〒340-0046

埼玉県草加市北谷2丁目3番23号

TEL 048(943)1795(代)

FAX 048(943)1796

人と住いの調和を計る家造り

# 日生住宅株式会社

ホームページ:「日生住宅株式会社」で検索!  
http://www.nissei-jyutaku.co.jp