

# 草加市北谷分譲

# 宅地分譲

# 建築条件付売地

【土地+建物】住宅・フラット35S利用!  
借入額3,060万円=月額返済92,350円【35年】

当初10年間 埼玉りそな銀行  
※金利は平成23年1月分参考

市道7M=住宅適す!

【注文建築】3つの施工タイプでお選び頂けます!

土地価格・1,626万円

グレード45仕様(他にG40・G50)

草加市北谷2丁目366-2外  
東武伊勢崎線=松原団地駅徒歩23分  
権利=所有権 地目=宅地  
北公道道路7M

用途/第一種中高層住居専用  
付帯設備  
ペアーサッシ・網戸・照明器具

【本体工事価格に含む】

建築確認申請・水道本管取出・地盤改良工事

★水道分担金・外構工事は別途請求

自由設計で!

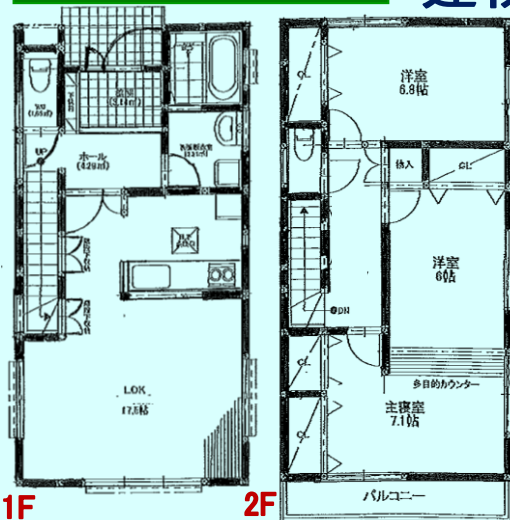
グレード別の仕様表・仕上表はご請求下さい

=建物弊社施工=

注文建築は  
日本でただ1軒の建物です

間取り参考プラン例

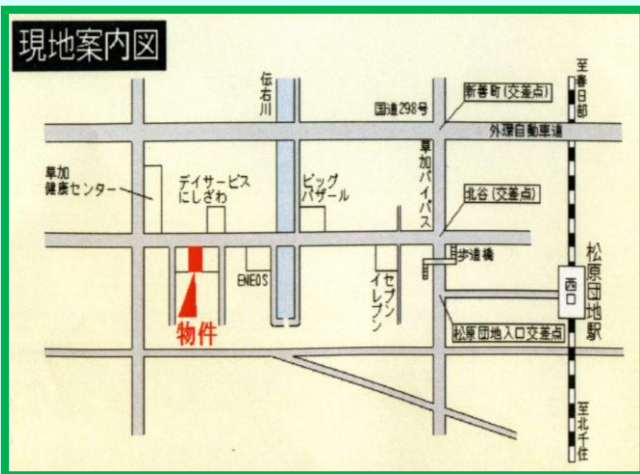
間取変更可能!  
建物増減可能!



土地面積  
112.79m<sup>2</sup>  
33.88坪

1階平面図 15.20坪  
2階平面図 15.20坪  
合計 30.40坪

【間取参考プラン例】  
建物 30.40坪で建築した場合  
本体価格1,436万円  
坪単価45万円(税別)・グレード45仕様で建築



建設業埼玉県知事免許(般-20)第 53622 号  
宅建業埼玉県知事免許(5)第 15047 号

JIO 日本住宅保証検査機構 AO100481

売主

〒340-0046

埼玉県草加市北谷2丁目3番23号

TEL 048(943)1795(代)

FAX 048(943)1796

人と住いの調和を計る家造り  
日生住宅株式会社

ホームページ:「日生住宅株式会社」で検索!  
<http://www.nissei-jyutaku.co.jp>